

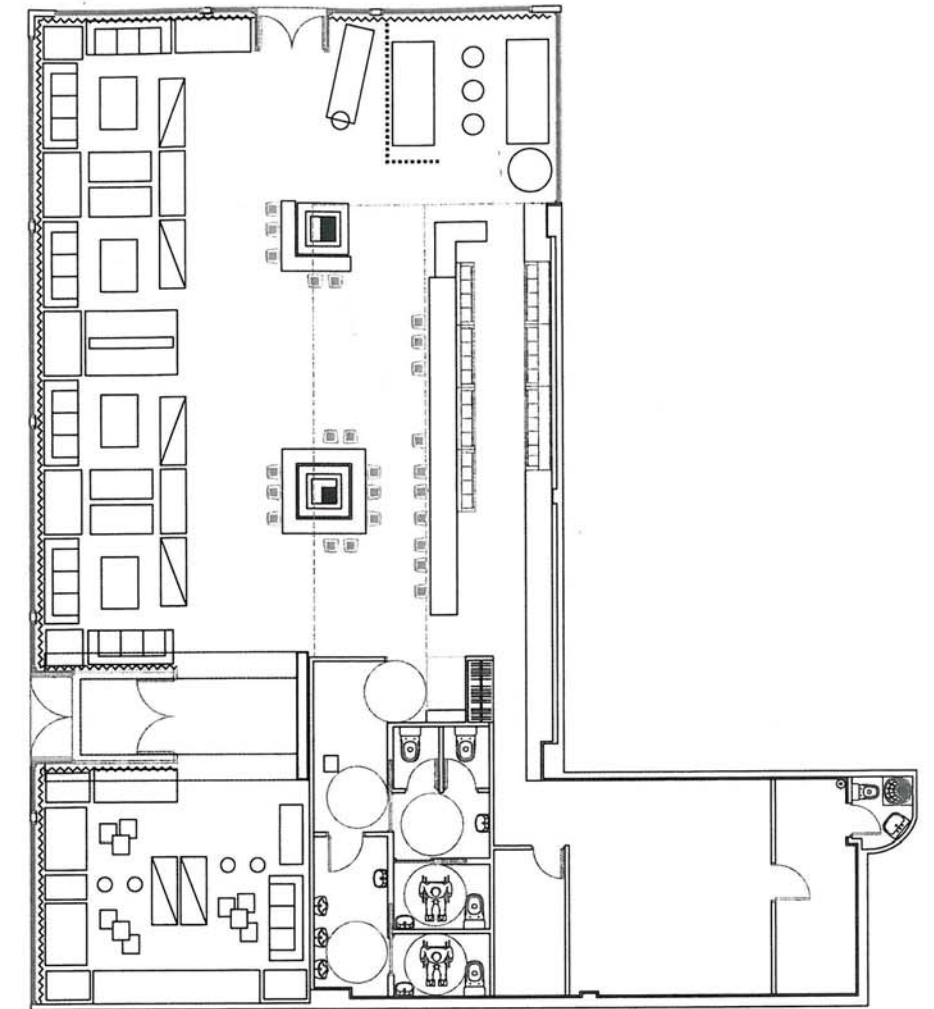
[Di*14]²⁰¹¹

REVISTA DEL COLEGIO OFICIAL
DE DISEÑADORES DE INTERIOR
Y DECORADORES DE LA
COMUNIDAD VALENCIANA





[1]



[2]

ATMÓSFERA DE CABARET >> BAR LA SUITE

IDEO INTEGRAL DE OBRAS

La Suite, local de copas de Gandía, se nutre de muchas influencias. Su interior evoca el ambiente clandestino y sórdido de los locales del Berlín de entreguerras que Bob Fosse plasmó en "Cabaret". Como si Liza Minelli y Joel Grey fuesen a actuar en cualquier momento, o Marlene Dietrich a interpretar Lili Marleen. Pero también contiene guiños a la edad dorada de Hollywood de los "felices veinte", al

cine de los decorados exuberantes, de la Babilonia que reprodujo D.W. Griffith en "Intolerancia".

El proyecto ha sido realizado este año por Carlos Pinazo y Miguel Ángel García, diseñadores de interiores del estudio Ideo Integral de Obras. "Cuando se realizó el proyecto no se buscaba un estilo, sino más bien una atmósfera. El guión que seguimos podría ser: decadencia, suburbio, sóta-

no, ley seca, lujo, cabaret, bisutería, circo, mago, cuero, carrusel, noche, picante, el Berlín de entreguerras, Marlene Dietrich, Bob Fosse".

El local consta de dos zonas privadas, barra de bar y zona de sofás. Entre la barra y la zona de sofás, junto a unas mesas altas con taburetes, destacan unas grandes urnas de cristal que encierran bombillas de carrusel clásicas, típicas de atrac-

ción de feria, con efectos de luces y programadas. Las urnas multiplican sus efectos hasta el infinito. En todo el local hay un total de 1.400 bombillas. "Te puedes sentir una gran estrella o un niño intentando romper un palillo con una escopeta de perdigones trucada en la feria de tu pueblo". Ideo ha reinventado un nuevo uso a un material tan clásico como las bombillas de carrusel. De hecho, el

1. ZONA DE SOFÁS
2. PLANTA
- 3, 4 Y 8. ZONA PRIVADA
5. DETALLE
6. ENTRADA
7. DETALLE GRÁFICO





[3]

PARA EL MOBILIARIO, IDEO OPTA POR COLORES INTENSOS Y PROFUNDOS, TEXTURAS NATURALES Y EL NEGRO, SIEMPRE EN CUERO

montaje fue encargado a una empresa valenciana que se dedica al montaje de atracciones de feria y espectáculos ambulantes.

Esta iluminación, que se complementa con el caballo y conejos de Moooi, las chisteras de Innermost, QR de Arkos Light y otras piezas desarrolladas íntegramente por Ideo, persigue "sorprender, emocionarte, embobarte, hipnotizarte". En

sintonía con el caballo de Moooi, unos bustos de alambre del escultor Catalán, distribuido por la firma Adriana Barnils, decoran las paredes del local.

Para el mobiliario, los interioristas de Ideo optan por colores intensos y profundos, verdes tornasol, azules noche, terciopelos pardos envejecidos, texturas naturales y el negro, siempre en cuero. "Nada tenía que parecer nuevo, reluciente o intocable".



[4]

UNAS GRANDES URNAS DE CRISTAL ENCIERRAN BOMBILLAS DE CARRUSEL CLÁSICAS

Hay sofás de Jacinto Usán, Ascensión Latorre e Interiams. Muebles de diferentes estilos, mezclando piezas de fuerte influencia años veinte con piezas tan clásicas como el Chester de cuero negro o tan barrocas como los Nantes de Ascensión Latorre. A este ambiente contribuyen los materiales usados en suelos y revestimientos: cemento pintado, madera quemada con soplete, piel, espejo, tachuela, seda.



[5]

La zona privada, al fondo del local, está protagonizada por un gran collage del artista plástico valenciano Toño FM, autor también de las imágenes utilizadas en los baños. En él, aparecen dos mujeres semidesnudas sentadas con leopardos a sus pies. Las imágenes representan "la riqueza, el lujo, el cine mudo, los decorados de cartón piedra, la sexualidad y la sensualidad".



[6]



[7]



[8]

Ideo Integral de Obras nació en 1976 "para dar respuesta a las necesidades de la empresa en relación con su imagen global. Concretamente, en el diseño ambiental como soporte de su identidad visual". A partir de la interpretación que urbanistas, arquitectos, interioristas y escenaristas aportan en sus respectivos campos de actuación, el estudio valenciano cubre todas las necesidades de diseño ambiental de la empresa.

La Suite no es la única incursión del estudio en los locales de ocio nocturnos. Anteriormente ya firmaron, entre otros muchos proyectos, el popular Café Negrito de la ciudad de Valencia y la contundente e innovadora reforma de la Discoteca Gurú de Paterna, donde se otorga especial importancia al juego de luces y sombras, recreando escenografías más que espacios, que se resuelven con elementos teatrales.